

Муниципальное автономное дошкольное образовательное  
учреждение детский сад комбинированного вида №94  
г. Екатеринбург

## «Русская народная глиняная игрушка»



Древнейшие глиняные игрушки, найденные археологами на территории нашей страны, относятся к эпохе бронзы, ко II тысячелетию до Рождества Христова. Это маленькие глиняные топорики, посуда, погремушки.

Находили глиняную игрушку в раскопках X-XVII вв. (Москва, Рязань) - свистульки (кони, птицы, фигурки людей). Они вылеплены из глины, обожжены, иногда украшались росписью и глазурью.

**Глиняные игрушки**  
являются частью ремесел  
**и жизни народа** на  
протяжении многих веков.





# ДЫМКОВСКИЕ ИГРУШКИ

Чудо всем на удивленье:  
Расписные медвежата,  
Барыни, коньки, утята,  
Расписные даже хрюшки –  
Царство дымковской игрушки!





## Дымковская игрушка

Это красочные глиняные фигурки высотой до 25 сантиметров, каждую из которых мастер создаёт и расписывает вручную.

Дымковская игрушка (вятская, кировская игрушка), русский народный художественный промысел издавна существует в слободе Дымково, что на окраине старинного русского города Хлынов (позже г. Вятка, ныне г. Киров). Для производства фигурки применяется красная глина перемешанная с мелким песком.

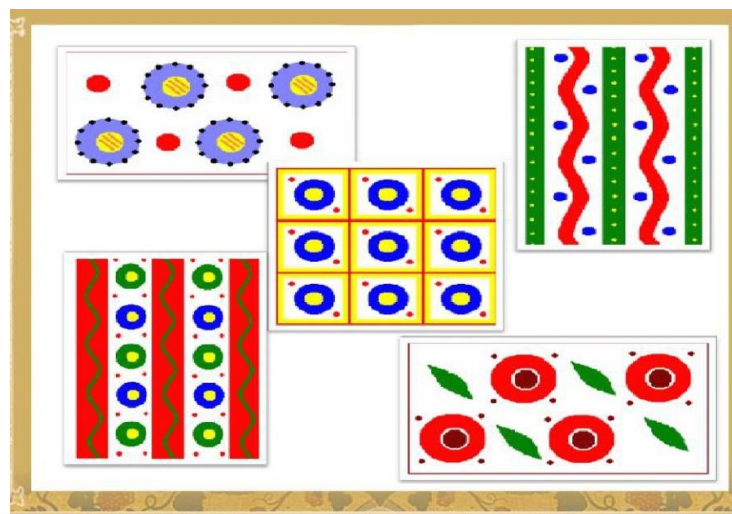




Для дымковской игрушки характерен простой геометрический орнамент, состоящий из ярких пятен, кругов, зигзагов, полос, овалов, колец.

Характерным для росписи является сочетание крупных элементов и мелких.

Мелкие элементы украшают крупные – кольца, круги, полосы – или рассыпаются между ними (точки, черточки, тонкие линии). Часто применяют контрастные сочетания ярких цветов – красного, малинового, желтого, голубого, зеленого, нанесенных по белому фону.



## ФИЛИМОНОВСКАЯ ИГРУШКА

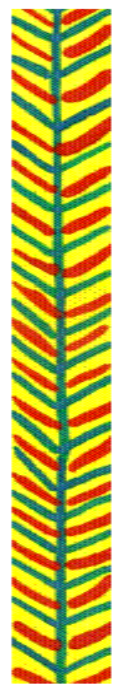
Филимоновская деревушка!  
Синий лес, холмы, косогор.  
Лепят там из глины игрушку  
И расписывают до сих пор.  
Да, из красной обычной  
глины  
Появляются вдруг на свет  
Зайцы, конники и павлины  
И красавицы – маков цвет.







Это яркая, веселая игрушка - свистулька, которую как забаву делали женщины и дети в деревне Филимоново Тульской области. По местным преданиям деревня была названа так в честь горшечника Филимона, открывшего здесь залежи высокосортной глины.





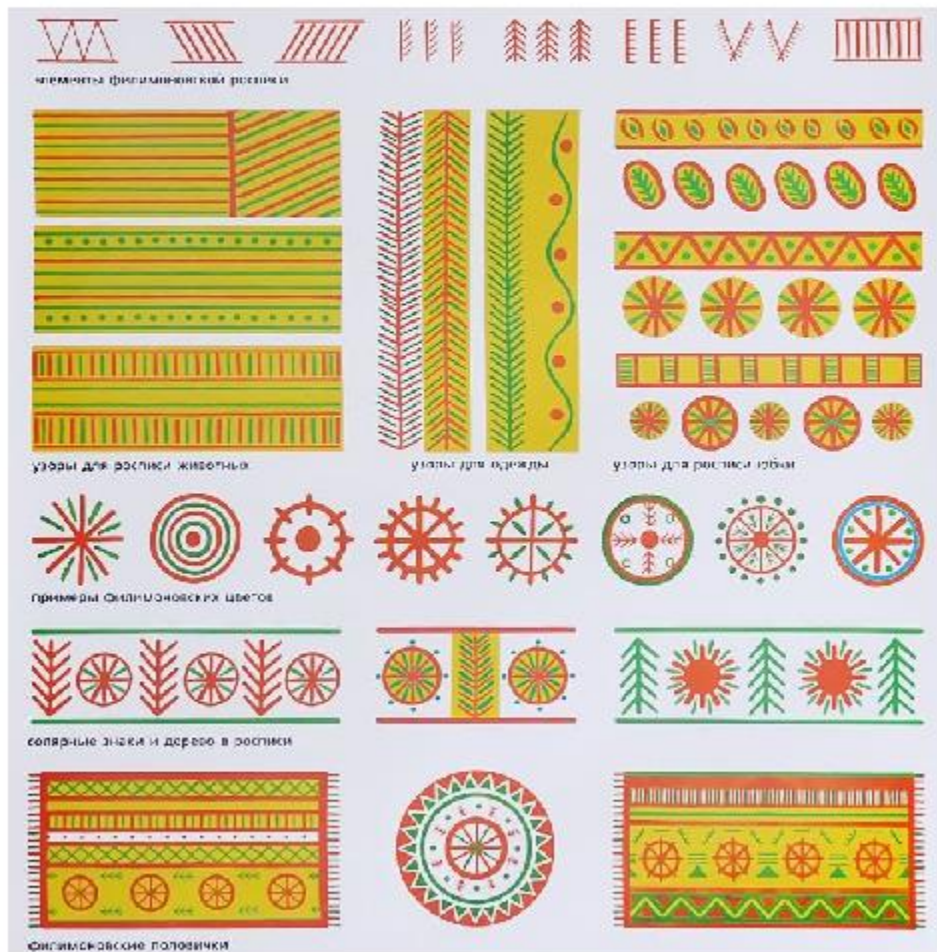
В отличие от других глиняных игрушек **филимоновская** имеет удлинённые пропорции фигурок с небольшой головкой.

В украшении фигурок используются **геометрические элементы**: штрихи, крестики, точки, пятна, круги, треугольники, а также веточки, звездчатые розетки. Детали росписи можно расшифровать: треугольник – земля, круг – это солнце, елочки и ростки – символ растительности и жизни. Все эти узоры напоминают нам о связях человека и природы.





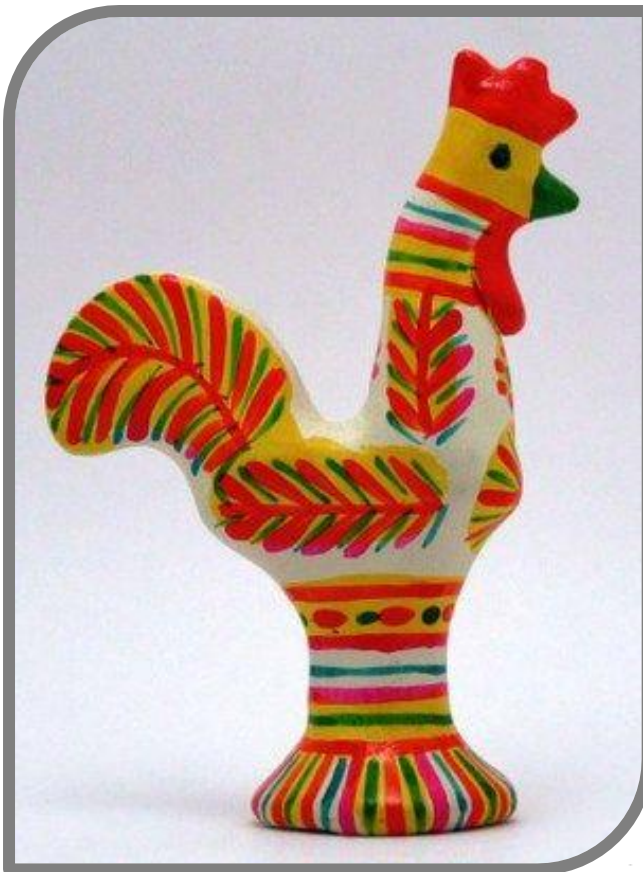
# Основные цвета и орнамент филлимоновской игрушки







ФИЛИМОНОВСКИЕ УЗОРЫ БЫВАЮТ ПРОСТЫЕ  
И СЛОЖНЫЕ.  
ПРОСТЫЕ СОСТОЯТ ИЗ ЦВЕТНЫХ  
ЧЕРЕДУЮЩИХСЯ ПОЛОС.



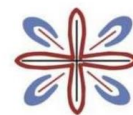


Сложные узоры – это ветвистая  
«ёлочка». «солнышко»





## КАРГОПОЛЬСКАЯ ГЛИНЯНАЯ ИГРУШКА



Раньше эту игрушку лепили в селе Гриневе, а теперь в городе Каргополе Архангельской области находится предприятие народных художественных промыслов «Беломорские узоры».

Игрушка выразительная, интересная, крестьянская, передает народный быт Русского Севера. В ней сохранилось что-то от древних идолов. Это по-крестьянски коренастые фигурки людей, а также фигурки, изображающие животных, птиц.





## Каргопольская глиняная игрушка

Каргопольские игрушки – это фигурки небольшого размера (8–14 см). Пропорции человеческого тела у персонажей несколько нарушены, что придает им грубовато-наивную выразительность. У них крупные головы, длинное туловище, а руки и ноги короткие.

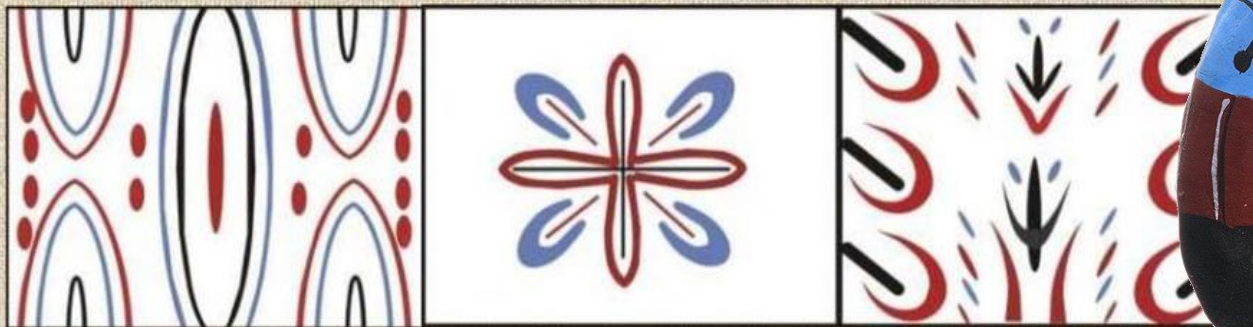






Каргопольская игрушка – одна из старейших разновидностей гончарного искусства.

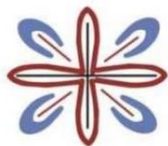
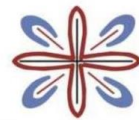
Орнамент, украшающий каргопольскую игрушку, очень своеобразен и идёт из глубины веков.





Расписаны игрушки в ярких или приглушенных тонах. Они отличаются простыми и ясными узорами.

На поверхности фигурок наведены древние символы солнца – большие огненно-красные круги, кресты, кольца, а также мотивы зерен, хлебных колосьев и веточек растений.





## Новоторжская глиняная игрушка

Эта чудная игрушка  
Родилась в тверской  
избушке.  
Посмотрите на наряд:  
Белых бусин целый ряд!  
Капельки дождя упали,  
Лепестки цветов дремали.  
Даже от земли частицы  
Собирались по крупицам  
Всё слилось в простой узор,  
Но не отвести свой взор.

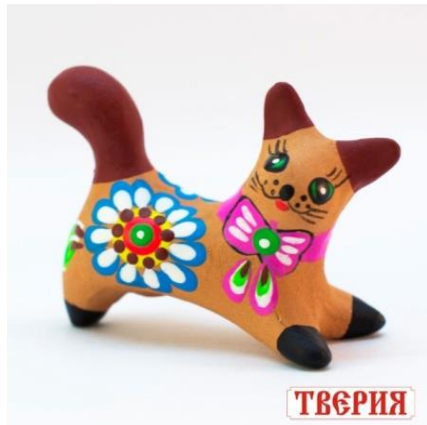






Город Торжок Тверской области – родина тверской игрушки, или, как ее еще называют, калининской (по прежнему названию области), торжокской.

Возродила промысел в городе Торжке Галина Александровна Климовская, ее работы находятся в музее города Твери.



Игрушка лепится из коричневой глины, являющейся фоном росписи. Особенно выделяется белый цвет: точки-капельки – жемчужинки, мазки разной величины и формы, которые накладываются в два – три слоя. Большой мазок украшается мазками поменьше другого цвета и точкой.

Сочетание цветов разное – это голубой, синий, желтый, оранжевый, красный, темно-красный, коричневый, зеленый, немного черного и главный цвет белый, жемчужинки – белые точки.







**Разноцветные  
многослойные капельки  
покрывают крылышки  
птичек и сарафаны  
красавиц.  
Словно биссером расшиты  
наряды у петушков, птичек  
и барынь в кокошниках**



**Часто игрушки представляют собой музыкальные инструменты — свистульки. И это не было лишь детской забавой. По народным поверьям, свист отгонял злых духов. По сей день ощущается какая-то таинственная сила в глиняных фигурках.**





## **АБАШЕВСКАЯ ИГРУШКА.**

Интересны и оригинальны игрушки из села Абашево Пензенской области. Эту художественную школу не спутаешь не с какой другой.

Абашевская игрушка – это свистулька в виде животных, птиц и людей. Фигурки имеют удлиненное туловище с короткими, широко расставленными ногами (лапами) или копытами, что дает ощущение устойчивости, монументальности.





## **АБАШЕВСКАЯ ИГРУШКА.**



### **Роспись игрушек**

Свистульки раскрашены яркими эмалевыми красками - синими, зелеными, красными, в самых неожиданных сочетаниях.

Отдельные детали, например, рога, могут быть расписаны серебром или золотом.

Порой части фигурок остаются не закрашенными и резко контрастируют с броскими пятнами эмали.









## Встречаются похожие образы



Дымковское дерево



Каргопольское дерево



Филимоновское дерево

Древо жизни – Мировое дерево в народных представлениях, оно было символом растительных сил земли, вечной, живой, процветающей природы. Его изображение символизировало счастливое продолжение рода.



## Женский образ – образ матери



Дымковская барыня

Филимоновская барыня

Каргопольская барыня

Землю, её плодородие связывали в древности с этим образом. Божество, выражавшее представление о земле, которое родит и продолжит род.

# Конь



Филимоновский



Дымковский



Каргопольский

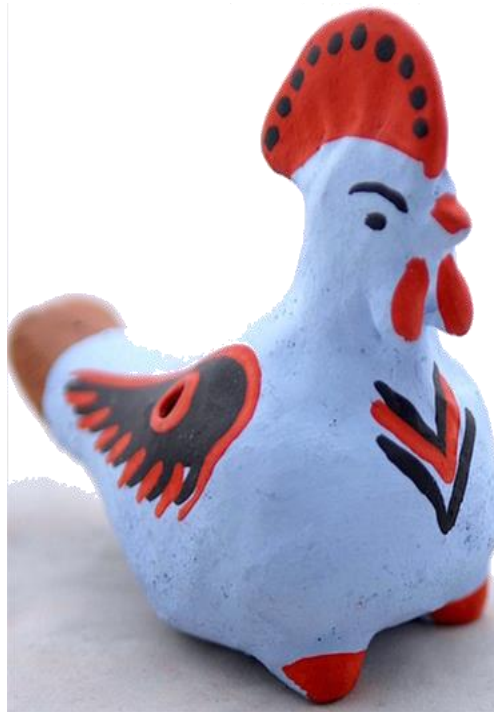
Один из древнейших и любимых образов. Он был столь же необходим крестьянину чтобы выращивать хлеб, как и само солнце.



# Птица



Филимоновская птица



Каргопольская птица



Дымковская птица

В давние времена люди верили, что этот образ – символ света и тепла прогонял своим звонким пением зимний мрак, стужу и приносят на крыльях весну красную, теплое лето.

**СПАСИБО  
ЗА ВНИМАНИЕ!**

